



SENSIBILITÉ DES CHAUVES-SOURIS AUX AMÉNAGEMENTS ÉOLIENS

En Midi-Pyrénées



/ Pression



Le développement de nouveaux modes de production d'énergie, tels que les éoliennes, bénéfique dans le cadre de la transition énergétique, a des impacts sur la biodiversité et notamment sur les oiseaux et les chauves-souris utilisant le même "espace aérien". Une évaluation des zones les plus sensibles est donc nécessaire afin de limiter ces impacts.

Méthode

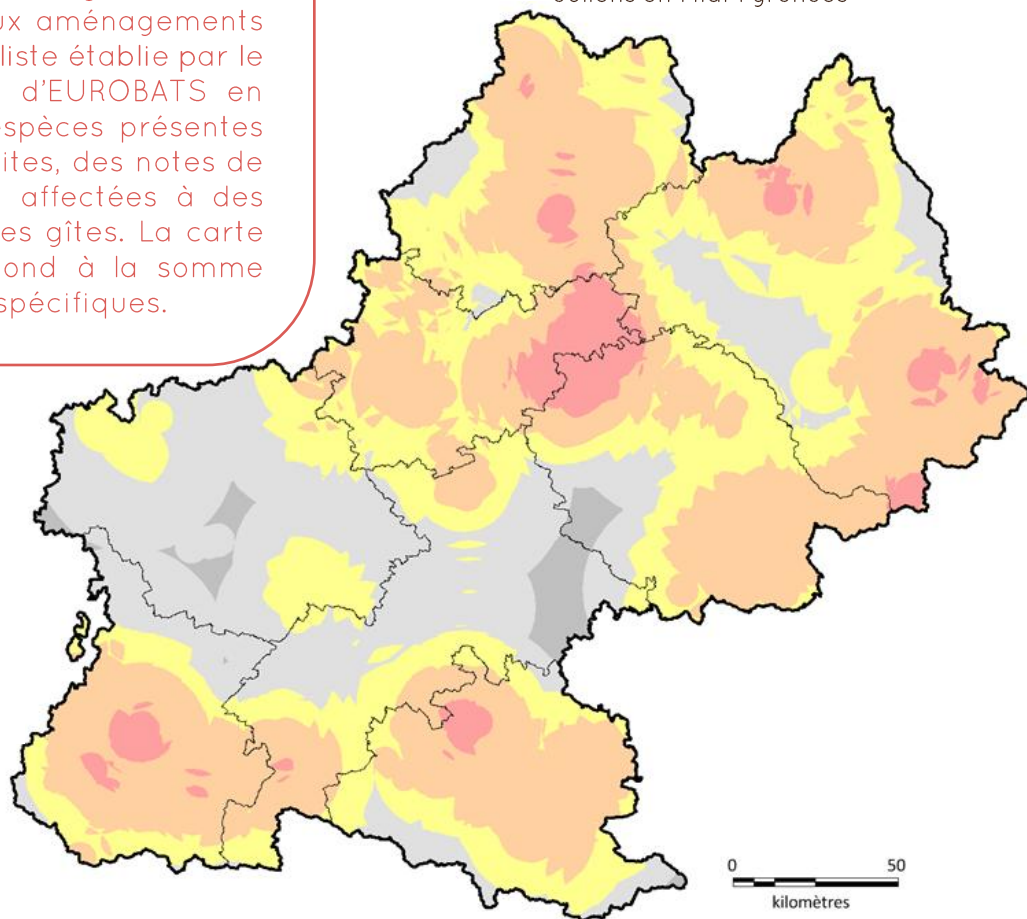
Les résultats présentés sont issus de l'analyse des données de gîtes à chiroptères connus en Midi-Pyrénées en 2009.

Une note de sensibilité a été attribuée à chaque espèce, qui prend en compte son rayon d'action et sa sensibilité aux aménagements éoliens (d'après la liste établie par le groupe de travail d'EUROBATS en 2006). Selon les espèces présentes dans chacun des gîtes, des notes de sensibilité ont été affectées à des zones autour de ces gîtes. La carte présentée correspond à la somme de ces sensibilités spécifiques.

Sensibilité des chiroptères aux aménagements éoliens en Midi-Pyrénées

Cumul des sensibilités par espèces

- Enjeu faible (1 à 5)
- Enjeu moyen (6 à 10)
- Enjeu fort (11 à 20)
- Enjeu très fort (21 à 38)
- Pas de données



Photos : Parc éolien – Lauragais (31) © Véronique Ventre – ARPE MP



Résultats

Les parcs éoliens se multiplient depuis les années 2000 en France, passant d'une production de 10 à 8254 MW entre 1997 et 2013. En Midi-Pyrénées, ils sont implantés dans 3 départements : l'Aveyron, le Tarn et la Haute-Garonne. Parallèlement à cela, pratiquement toutes les études européennes élaborées à la suite de suivis faunistiques sur des parcs éoliens ont révélé que les chauves-souris, comme l'avifaune, sont les espèces les plus sensibles avec deux principaux types d'impact : la mortalité directe par collision et l'impact lié à la perte et/ou la modification d'habitat.

En l'état des connaissances, les sensibilités les plus importantes semblent être localisées sur les zones du Massif Central, du Quercy et du piémont pyrénéen. Ceci est lié notamment à la présence de nombreuses zones karstiques favorables à l'implantation de colonies.

Pour aller plus loin...

Un nouveau calcul de ces zones de sensibilité cumulée serait à mettre à jour avec les données plus récentes. De même, le croisement avec l'état actuel du parc éolien en Midi-Pyrénées serait intéressant. Enfin, en modulant le niveau de sensibilité des espèces, ceci permettrait de dégager les continuités écologiques entre les réseaux de gîtes.

Sources

CEN MP ; GCMP
2009

L'OB MP est porté par



Avec le soutien de



Observatoire de la biodiversité de
Midi-Pyrénées
contact@ob-mp.fr
<http://ob-mp.fr>

Projet partenarial hébergé par :
Conservatoire botanique national
des Pyrénées et de Midi-Pyrénées
Vallon de Salut – BP70 315
65203 Bagnères de Bigorre Cedex